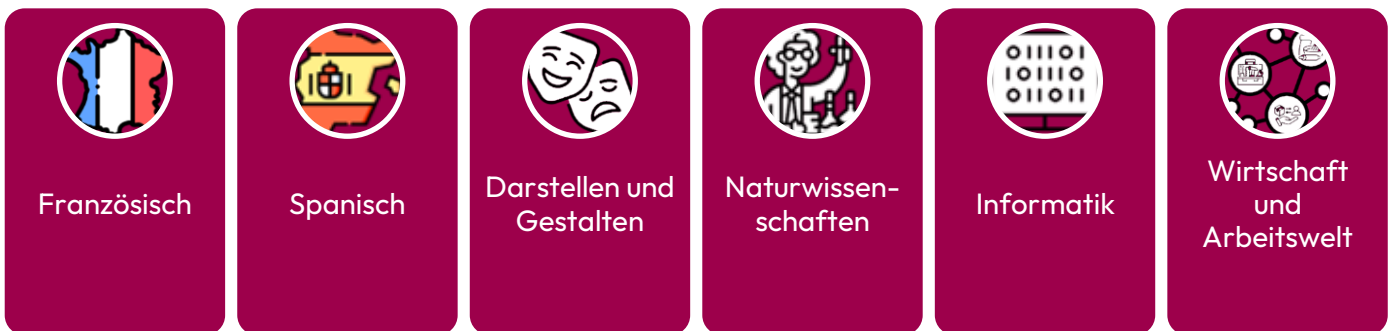


Merkmale des Wahlpflichtfaches

- Jede/r Schüler*in muss **im 2. Halbjahr der 6. Klasse** ein Wahlpflichtfach wählen.
- Dieses Fach wird von **Jahrgang 7 bis 10** durchgängig belegt. Ein **Wechsel** zwischendurch ist **nicht möglich**.
- Die Wahl dieses Faches hat eine große Bedeutung für die weitere Schullaufbahn, denn es ist ein **Hauptfach**. Es ist den Fächern Mathematik, Deutsch und Englisch gleichgestellt. Es kann also eine mögliche Schwäche in den anderen Hauptfächern ausgleichen.
- Wie in den anderen Hauptfächern werden auch im Wahlpflichtfach **Klassenarbeiten** geschrieben.

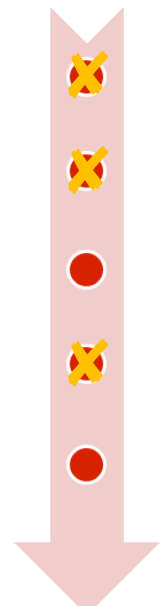
Auswahl und Informationen zu den Wahlpflichtfächern



- Du möchtest **mehr über die einzelnen Fächer** erfahren?
- Du möchtest wissen, **was du** in den Fächern **lernst und** was du **mitbringen solltest**?
- Auf unsere Homepage (QR-Code) findest du eine **Präsentation**, mit **mehr Informationen zu den einzelnen Wahlpflicht-Fächern**.



Wahlverfahren

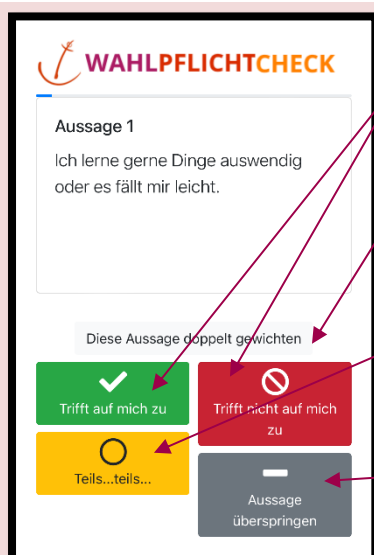
- 
- Die Schüler*innen wählen zu **Beginn des 2. Halbjahres der 6. Klasse** drei „Schnupper-WP-Fächer“ und lernen diese an einem „WP-Schnuppertag“ kennen.
 - Im Anschluss wählen die Schüler*innen ihren **Erst- und ihren Zweitwunsch**. Die **Lehrer*innen beraten** die Wünsche der Schüler*innen und sprechen eine Empfehlung aus. Die Wahl wird auch **in den LEGs** thematisiert.
 - Danach wählen die **Eltern verbindlich das WP-Fach** ihres Kindes.
 - Die Schulleitung übernimmt die **Einrichtung der Kurse** und teilt die Schüler*innen zu. Organisatorische Zwänge (z.B. maximale Gruppengrößen) können dazu führen, dass auch **Zweitwünsche** verwirklicht werden.

Hinweise zur Entscheidungshilfe

- Das Wahlpflichtfach bietet die Gelegenheit, **persönliche Stärken** auszubauen und die Beschäftigung mit den **eigenen Interessen** können einen höheren Beitrag zum **Schulerfolg** leisten.
- Das **Wahlpflichtfach ist ein Neigungsfach**. Schüler*innen sollten in dem gewählten Fachbereich **selbst interessiert sein und besonders gerne lernen**.
- Für die spätere **Qualifikation zur gymnasialen Oberstufe** ist die **Wahl einer Fremdsprache hier nicht zwingend notwendig**.
- Die **Wahl des WP-Faches ist keine Vorentscheidung über Schulabschlüsse!** Jede/r Schüler*in sollte seinen **Neigungen** entsprechend wählen!
- **Französisch** können Schüler*innen an der GeLoWe **nur im Rahmen des Wahlpflichtfaches** lernen, später nicht mehr. **Spanisch** kann **als neu einsetzende Fremdsprache** auch noch **in der Oberstufe** ab Jahrgang 11 gelernt werden.

Der GeLoWe-WAHLPFLICHTCHECK

- Mit Hilfe des **Wahlpflicht-Checks** auf unserer Homepage kannst du anhand von verschiedenen Aussagen die Wahrscheinlichkeit ermitteln, mit der ein Wahlpflichtfach deinen Fähigkeiten und Interessen entspricht.
- Du findest den Test über den QR-Code rechts:



Beurteile jeweils, ob eine **Aussage** auf dich **zutrifft (grün)** oder **nicht (rot)**!

Aussagen, die dir besonders wichtig sind, kannst du **doppelt gewichten!** Sie beeinflussen das Ergebnis dann stärker.

Wenn die Aussagen **zum Teil** zutrifft klicke auf **„gelb“**.

Wenn du die **Aussage gar nicht beurteilen** kannst, klicke auf **„grau“**.

Verlasse dich aber nicht (nur) auf dieses Ergebnis und entscheide nicht danach, was deine Freundinnen oder Freunde wählen.

- Du solltest dich auf jeden Fall auch mit deinen Eltern und deinen KlassenlehrerInnen **beraten und das Fach wählen, welches am besten ZU DIR passt.**